

# ATIMA

ASSISTANCE TECHNIQUE EN IMAGERIE MÉDICALE

ATIVET DR+



## ATIVET DR+

**Technologie :** a-Si TFT photodiode

**Scintillateur :** Césium (CsI:TI)

**Taille du pixel :** 140  $\mu$ m

**Résolution Spatiale :** 3,5 lp / mm

**Matrice (pixels) :** 3072 x 3072

**Taille de l'image :** 430 mm x 430 mm

**Niveaux de gris :** 16 bits

**Gamme kv :** 40 - 150 kv

**Interface générateur :** Auto-détection RX

Déclencheur ligne externe

**Interface données :** Ethernet Gigabit

**Acquisition image :** 2 s

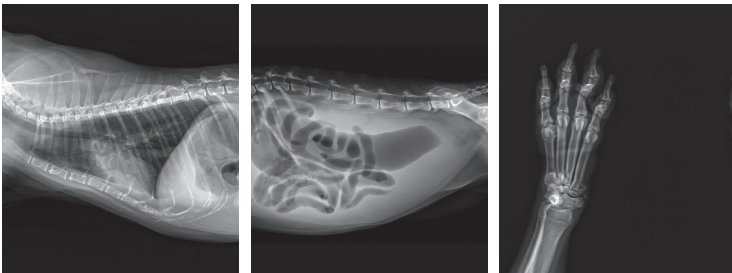
**Poids :** 4,5 kg

Résistant à la poussière et à l'eau

**Dimensions (H x L x P) :** 46,0 cm x 46,0 cm x 1,5 cm

**Puissance :** 24V, 0,6A

**Env. opérationnel :** 10°C - 35°C, 30 - 85% HR (sans condensation)



Route de Lahitte - 40180 HEUGAS (FRANCE)  
contact@atimaweb.fr // www.atimaweb.fr

**ATIMA**  
ASSISTANCE TECHNIQUE EN IMAGERIE MÉDICALE

05.58.57.52.08